



# LEADERS

INTERNATIONAL



Le Rapport **Leaders**<sup>®</sup> :  
**LE NOUVEAU  
STANDARD**

## UNE APPROCHE INNOVANTE AUX RÉSULTATS PROBANTS

En quelques années seulement, la réputation de Leaders International s'est solidement établie dans l'industrie de la recherche de cadres supérieurs grâce au **Rapport Leaders®**, une approche distinctive et rigoureuse qui change les paradigmes dans la recherche sur le capital humain.

Le **Rapport Leaders®** est devenu le nouveau standard de l'industrie. Il révèle des informations de marché obtenues auprès des meilleures entreprises dans votre industrie. Il est unique et conçu selon vos besoins spécifiques.

Nos clients accordent à notre équipe de recherche un taux de satisfaction de 97,5% pour la qualité des résultats présentés dans le **Rapport Leaders®**. Notre équipe de professionnels d'expérience contribue à votre succès en vous offrant de l'intelligence de marché pour vous aider à prendre des décisions stratégiques éclairées.

Permettez-nous de vous démontrer ce que le **Rapport Leaders®** peut faire pour votre entreprise.



Richard Joly, président

## NOTRE SAVOIR-FAIRE À VOTRE SERVICE

### CONSEIL D'ADMINISTRATION



Réputés pour notre expertise en matière d'évaluation et de sélection de membres de conseils d'administration.

### TRANSFERT DE LEADERSHIP



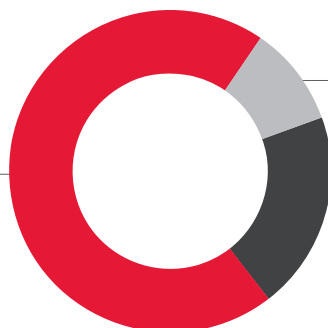
Nous offrons des services sur mesure pour développer votre équipe de direction et ainsi assurer la pérennité de votre entreprise.

### RECRUTEMENT



Le **Rapport Leaders®** est le nouveau standard de l'industrie pour la qualité des informations stratégiques sur le capital humain.

**81%**  
RECRUTEMENT DE  
CADRES SUPÉRIEURS



**8%**  
CONSEILS D'ADMINISTRATION

**11%**  
RECRUTEMENT DE  
CADRES INTERMÉDIAIRES

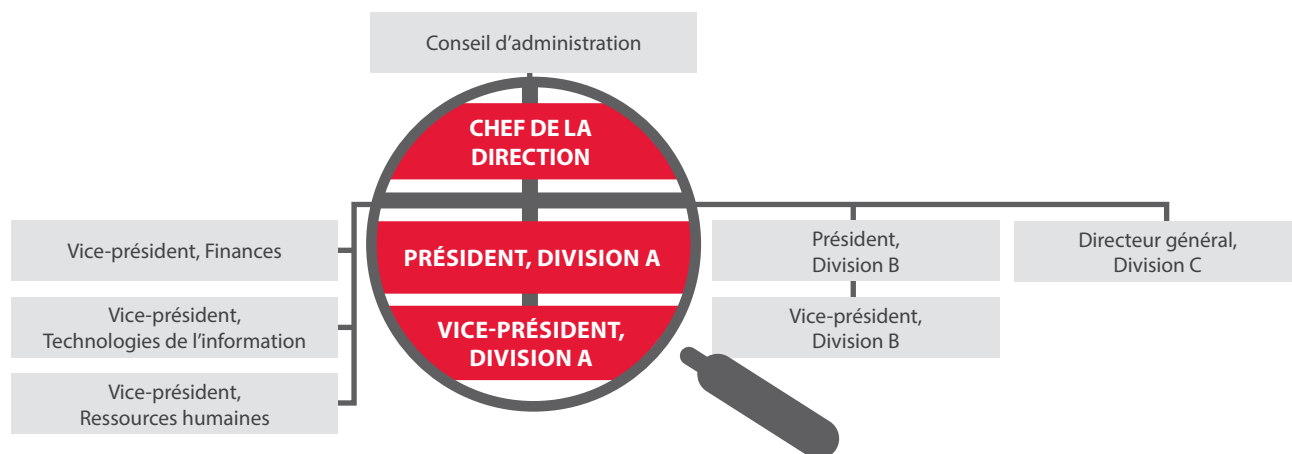




## LE RAPPORT **LEADERS**<sup>®</sup> NOUS DISTINGUE

Les entreprises qui performent le mieux sont celles qui réussissent à recruter les meilleurs talents. Avant que vous ne confirmiez une promotion interne ou que vous ne preniez la décision de recruter, notre recherche complète et confidentielle, sous la forme du **Rapport Leaders**<sup>®</sup>, vous éclaire de manière incomparable. Notre équipe de professionnels et d'experts reconnus est en mesure de vous offrir de l'information stratégique sur :

- Les meilleurs talents de votre industrie;
- Les structures organisationnelles des entreprises ciblées;
- L'intelligence de marché.



## LE RAPPORT **LEADERS**<sup>®</sup> S'APPUIE SUR TROIS MODULES INTERDÉPENDANTS

# 1

### IDENTIFICATION

Le **Rapport Leaders**<sup>®</sup> s'appuie d'abord sur la compréhension de votre entreprise, de votre culture et de votre industrie. Nous sommes à votre écoute.

Nous vous offrons bien plus qu'une liste de candidats potentiels: nous vous soumettons une étude exclusive des talents de votre industrie, selon vos besoins spécifiques.

# 2

### SÉLECTION

Nous accordons une grande importance aux valeurs personnelles des candidats, qui doivent être en harmonie avec celles de votre entreprise.

Nous effectuons une évaluation approfondie par le biais d'entrevues et de tests reconnus.

# 3

### INTÉGRATION

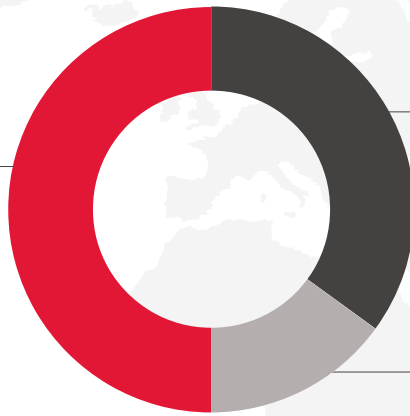
Nous vous aidons à fidéliser votre nouvelle recrue et assurer une intégration réussie, notamment grâce à la mise en place d'un plan d'intégration.



# NOTRE RÉSEAU

MONTRÉAL OTTAWA TORONTO WINNIPEG EDMONTON CALGARY VANCOUVER

**48**  
BUREAUX



**24**  
PAYS

**5**  
CONTINENTS

